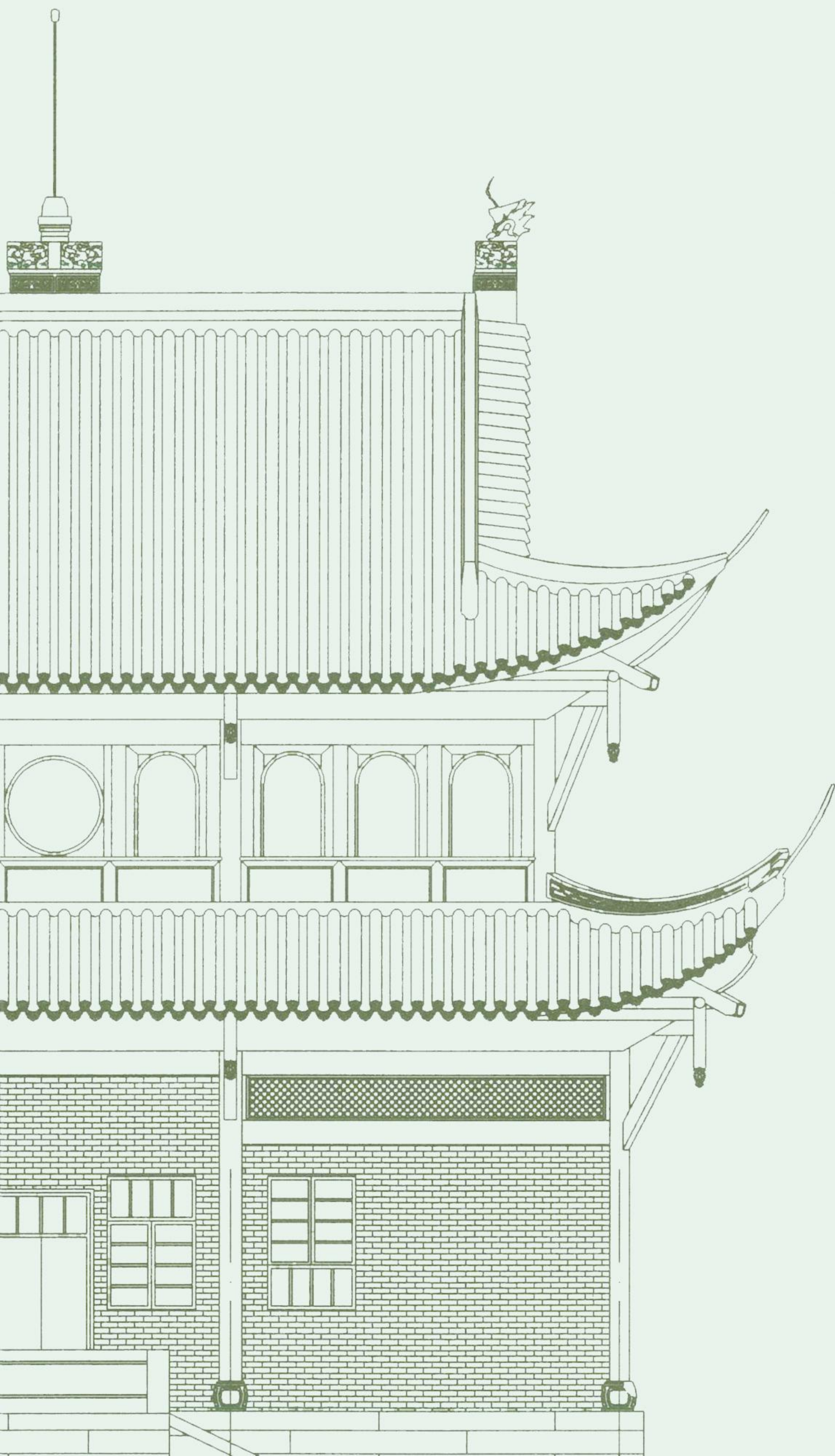


第5辑

# 四川古建筑测绘图集

四川省文物考古研究院 编



四川人民出版社



# 四川古建筑测绘图集

(第5辑)

四川省文物考古研究院 编

 四川人民出版社

## 内容简介

本书收录了四川地区各级文物保护单位11处,建筑类型涵盖寺庙、宫观及塔、楼、桥等,如乐山市老霄顶古建筑群、达州市达川区新屋基廊桥等。通过实测图纸表现古建筑的结构和特点,各类型单体建筑配有能代表其特点的照片作为补充,以全面真实地表现四川古建筑在中国古代建筑中的共性和个性。图纸数据均为原始实测数据。

本书适合文物保护及管理、建筑历史、仿古建筑设计等领域的专业人员和大专院校相关专业的师生参考阅读。

### 图书在版编目(CIP)数据

四川古建筑测绘图集.第5辑/四川省文物考古研究院编.—成都:四川人民出版社,2020.10

ISBN 978-7-220-11016-0

I. ①四… II. ①四… III. ①古建筑—建筑测量—四川—图集 IV. ①TU198-64

中国版本图书馆CIP数据核字(2018)第215434号

SICHUAN GUJIANZHU CEHUI TUJI DI 5 JI

## 四川古建筑测绘图集(第5辑)

四川省文物考古研究院 编

责任编辑	陈欣
封面设计	张科
版式设计	戴雨虹
责任校对	申婷婷
责任印制	李剑
出版发行	四川人民出版社(成都槐树街2号)
网 址	<a href="http://www.scpph.com">http://www.scpph.com</a>
E-mail	scrmcbs@sina.com
新浪微博	@四川人民出版社
微信公众号	四川人民出版社
发行部业务电话	(028) 86259624 86259453
防盗版举报电话	(028) 86259624
照 排	四川胜翔数码印务设计有限公司
印 刷	四川新财印务有限公司
成品尺寸	210mm×285mm
印 张	17.5
插 页	6
字 数	490千
版 次	2020年10月第1版
印 次	2020年10月第1次印刷
书 号	ISBN 978-7-220-11016-0
全套定价	198.00元

■版权所有·侵权必究

本书若出现印装质量问题,请与我社发行部联系调换  
电话:(028) 86259453



# 总序

四川面积辽阔，民族众多，在“天府之土”上，先民们创造了丰富多彩、光耀夺目的建筑文化。在漫长的历史长河中，四川古建筑兼容并蓄，以巴蜀文化为根，吸收各种外来文化而逐步发展，将建筑、文化、艺术、宗教、音乐、绘画、雕塑等熔为一炉，内涵丰富，博大精深。以成都十二桥遗址、羊子山土台为代表的早期建筑遗迹；以雅安高颐阙、渠县汉阙为代表的汉阙文化；以峨眉山古建筑群、青城山古建筑群为代表的宗教庙宇；以德阳文庙、富顺文庙为代表的文庙建筑；以夕佳山古民居、阆中古民居为代表的民居建筑；以隆昌石牌坊群、开江陶牌坊为代表的四川牌坊；以江油窦圉山云岩寺飞天藏殿、平武报恩寺为代表的木构建筑；以桃坪羌寨、丹巴碉楼为代表的藏羌建筑；以西秦会馆、洛带会馆为代表的各式会馆；此外还有各地的风水宝塔、古道、石桥……这些都是巴蜀民族乡土建筑遗存的精华，中华文明骄傲的见证，体现了四川地区民族文化的多样性，共同构成了中华民族传统文化遗产，演绎连续文明的发展历程。

四川省文物考古研究院古建石窟设计研究所长期从事四川的地面文物保护规划、修缮设计和监理工作。研究所在地面文物的保护实践中，古建保护整理和研究工作厚积薄发，目前陆续出版了《四川文庙》（《四川古建筑大系》之一）、《平武报恩寺》。《四川古代牌坊》也将付梓，古建筑保护、研究梯队逐步形成与壮大，特别是在近三年来的向家坝水电站淹没区（四川）的文物保护和四川灾后的文物抢救保护修缮工程中，省文物考古研究院古建石窟设计研究所的队伍得到了磨练，地面文物的保护和研究上了一个新的台阶，取得了初步成果，出现了可喜的新气象。

《四川古建筑测绘图集》是四川省文物考古研究院古建石窟设计研究所工作人员在对各类古建筑测绘的过程中积累的心得和成果。本着对文化遗产保护高度民主负责的态度，细致测绘，特别是在“5·12”汶川特大地震灾后重建的繁忙工作中，仍加班加点，整理手稿并电脑绘制，累积成册。其出版的意义不仅是测绘方面原始资料记录的完整公布，而





且为文物保护单位的保护和维修提供了基础资料，有助于完善这些文物保护单位“四有”档案的建设，在古建筑修缮中充分利用和完整保护文物建筑也具有极其重要的现实意义。

《四川古建筑测绘图集》是四川省近年来第一部专门收录古建筑测绘资料的图集，涉及的古建筑不仅有全国重点文物保护单位和省级文物保护单位，也有市（县）级文物保护单位和第三次全国文物普查中新发现的文物点，涵盖的类型有塔、桥、阙、宫观、寺庙、牌坊、民居、祠堂、会馆等。图集以测绘图为主，文字简要介绍为辅，并配有建筑整体和特色局部照片，图文并茂，勘测翔实，是我省文物建筑的珍贵资料。

测绘图集将不定期分册出版，图集将公布20世纪50年代以来的四川省文物考古研究院地面文物保护专业人员的测绘手稿，其中包含原四川三峡部分古建筑测绘分册。

罗哲文先生在《四川古建筑大系》序中有“抚今追昔，感慨不已”之情。在《四川古建筑测绘图集》付梓之际，我和罗老颇有同感，该书的出版必将是四川古建基础保护、研究之幸事。

特为之序。

四川省文物管理局局长



二〇一〇年七月二十日

# 目 录

乐山市老霄顶古建筑群 .....	1
达州市达川区新屋基廊桥 .....	53
宜宾市云南会馆文星楼 .....	68
广安市华蓥市明月寺 .....	84
广汉市龙居寺中殿 .....	131
自贡市牛佛镇万寿宫 .....	148
自贡市牛佛镇中和灏 .....	170
广元市利州区来雁塔 .....	214
宜宾市东山白塔 .....	224
广安市武胜县镜心亭 .....	241
广元市利州区三堆魁星楼 .....	249
后 记 .....	273



# 后 记

真实、完整的古建筑实测是建筑遗产的重要档案，是修缮保护的重要依据，是研究古代建筑的必要手段。做好此项工作对于建筑遗产保护的作用不言而喻，这也正是我们坚持不懈整理和出版四川古建筑测绘图集的初衷。

《四川古建筑测绘图集》业已出版四辑，该系列图集得到了业内同人、专家、领导的肯定和支持，被各大高校图书馆收藏，渐已成为古建筑研究、保护和利用的重要参考图书。欣慰的同时，我们也倍感压力，唯有更加认真、踏实地将此项工作进行下去。

本辑的内容包括乐山市老霄顶古建筑群、达州市达川区新屋基廊桥等11处四川省内各级文物保护单位，涵盖寺庙、宫观、塔、楼、桥等多种建筑类型。我们根据前四辑出版后收到的反馈意见和建议，在简介文字、建筑照片、图纸规范表达等方面做了进一步完善和加强。

本辑资料收集、整理和编辑由丛宇同志完成，相关照片由我院文化遗产研究所业务人员提供。

本辑的编撰一直得到四川省文物局的大力支持。

感谢各市、州及县级文物保护管理部门和机构的大力支持，没有他们的协助，我们的工作不可能顺利进行。

感谢四川人民出版社的陈欣编辑给予本书出版的极大支持，以及为本书出版付出的艰辛劳动。

书中错误在所难免，敬请专家不吝指正，我们将在以后的工作中进行完善。

编者  
2020年1月